

Créer une sphère

Pour créer une sphère il existe plusieurs solutions, en voici une.

1. Ouvrir un nouveau fichier de dimensions 350X350 pixels et remplir le calque avec la couleur #F1F1F1.

2. Créer un nouveau calque et dessiner un cercle avec l'**Outil Ellipse de sélection** (maintenir la touche **Maj** appuyée pour obtenir un cercle) et remplir avec la couleur : #989998.

3. Faire un clic droit sur le calque du cercle pour faire apparaître la palette des options de fusion. Choisir **lueur interne** avec les paramètres suivants :

Mode de fusion : Normal

Opacité : 75%

Bruit : 0%

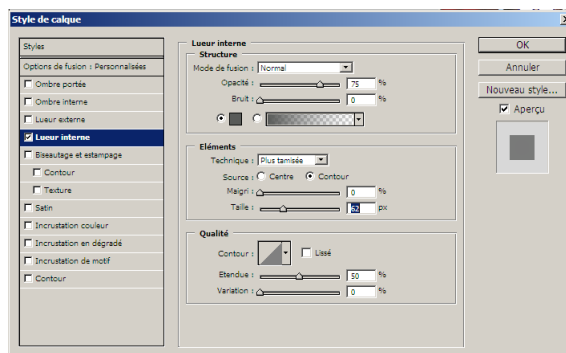
Couleur : #595B59

Technique: plus tamisé

Source : contour

Maigri : 0%

Taille : 62 px



4. Cliquer sur «OK»

5. Créer un nouveau calque.

6. Sélectionner l'**Outil pinceau** et choisir une forme arrondie floue de 100px , puis dessine un point blanc, dans la moitié haute du cercle.

7. Nous allons créer l'ombre de la spère : créer un nouveau calque en le plaçant sous celui de la sphère mais sur celui du fond.

8. Sélectionner l'**Outil pinceau**, avec une forme arrondie floue et dessiner un point noir à la base de la sphère.

9. Sélectionner le menu « **Edition** > **Transformation manuelle** », et saisir les valeurs suivantes : Largeur : 150% - Hauteur : 50%

10. Valider et au besoin, repositionner l'ombre.

11. Faire un clic droit sur le calque de l'ombre pour faire apparaître la palette des options de fusion : réduire l'opacité du calque de l'ombre à 60%

11. Si le contour de votre sphère est trop "dentelé", sélectionner le calque de la sphère puis sélectionner le menu «**Filtre** > **Atténuation** > **Flou radial** > **Mode Rotation**» avec une valeur de 20.

